

38,6

И. С. Дубовик

ВСЕРОССИЙСКАЯ ОЛИМПИАДА ШКОЛЬНИКОВ
ПО БИОЛОГИИ.
ШКОЛЬНЫЙ ЭТАП
9 класс

Часть 1

На каждый вопрос даны четыре варианта ответов. Необходимо выбрать только один правильный ответ и внести его в матрицу.

1. Боковые корни отходят от:

- а) листьев;
- б) стебля;
- в) главного корня;
- г) черешка листа.

2. Супротивное листорасположение характерно для:

- а) традесканции;
- б) сирени;
- в) дуба;
- г) липы.

3. Семена березы распространяются с помощью:

- а) животных;
- б) ветра;
- в) воды;
- г) насекомых.

4. Что образуется у мха кукушкин лён в коробочке?

- а) гаметы;
- б) семена;
- в) споры;
- г) плоды.

5. Цветки какого типа никогда не имеют пестиков и тычинок у растений семейства Сложноцветные?

- а) язычковые;
- б) воронковидные;
- в) трубчатые;
- г) ложноязычковые.

6. Цветковые растения, в отличие от голосеменных:

- а) имеют корень, стебель, листья;
- б) размножаются вегетативным путем;
- в) размножаются семенами;
- г) имеют цветок и плод.

7. Пекарские дрожжи относятся к:

- а) архебактериям;
- б) лишайникам;
- в) низшим грибам;
- г) высшим грибам.

8. Запасные белковые соединения растений накапливаются в:

- а) клеточном соке;

**ВСЕРОССИЙСКАЯ ОЛИМПИАДА ШКОЛЬНИКОВ
ПО БИОЛОГИИ.
ШКОЛЬНЫЙ ЭТАП. 9 КЛАСС
Бланк ответов**

Часть 1

№	1	2	3	4	5	6	7	8	9	10	11	12	13	14	15	16	17	18	19	20
а		✓											✓			✓	✓			
б			✓		✓	✓			✓											✓
в	✓			✓						✓				✓					✓	
г	1		1	1	1		✓		1	✓	1	✓	1	✓	✓	✓	1	1	✓	1

№	21	22	23	24	25	26	27	28	29	30
а								✓		
б	✓		✓		✓			✓	✓	✓
в						✓				
г	1	✓	1	✓	1	1	1	1		

23

Критерии оценивания: по 1 баллу за каждый правильный ответ.
Итого: за 1-ю часть - 30 баллов.

Часть 2

№	1	2	3	4	5	6	7
а		✓					
б	✓						
в					✓		
г			✓			✓	✓

2 2

40

Критерии оценивания: по 2 балла за каждый правильный ответ.
Итого: за 2-ю часть - 12 баллов.

Часть 3

№	1	2	3	4	5	6	7	8	9	10
Да (верно)	✓		✓		✓				✓	
Нет (неверно)	✓	✓		✓		✓	✓	✓		✓

10 10 10 10 10 10 10 10

Критерии оценивания: по 1 баллу за каждый правильный ответ.
Итого: за 3-ю часть - 10 баллов.

60

Часть 4

Задание 1

	А	Б	В	Г	Д
1			✓		
2					✓
3	✓				
4		✓			
5				✓	

20

Задание 2

	А	Б	В	Г	Д
1					✓
2	✓				
3			✓		
4		✓			
5	0,4	0,4	0,4	✓ 0,4	0,4

20

Задание 3

	А	Б	В	Г	Д
1					
2				✓	
3			✓		
4		✓			
5	✓				✓

16

Критерии оценивания: по 0,4 балла за каждый правильный ответ. Итого за каждое задание в части 4 - по 2 балла.

Всего за 4-ю часть - 6 баллов.

5,6

Всего за вариант 58 баллов.

Зксб

Павлова

ВСЕРОССИЙСКАЯ ОЛИМПИАДА ШКОЛЬНИКОВ
ПО БИОЛОГИИ.
ШКОЛЬНЫЙ ЭТАП

9 класс

Часть 1

На каждый вопрос даны четыре варианта ответов. Необходимо выбрать только один правильный ответ и внести его в матрицу.

1. Боковые корни отходят от:

- а) листьев;
- б) стебля;
- в) главного корня;
- г) черешка листа.

2. Супротивное листорасположение характерно для:

- а) традесканции;
- б) сирени;
- в) дуба;
- г) липы.

3. Семена березы распространяются с помощью:

- а) животных;
- б) ветра;
- в) воды;
- г) насекомых.

4. Что образуется у мха кукушкин лён в коробочке?

- а) гаметы;
- б) семена;
- в) споры;
- г) плоды.

5. Цветки какого типа никогда не имеют пестиков и тычинок у растений семейства Сложноцветные?

- а) язычковые;
- б) воронковидные;
- в) трубчатые;
- г) ложноязычковые.

6. Цветковые растения, в отличие от голосеменных:

- а) имеют корень, стебель, листья;
- б) размножаются вегетативным путем;
- в) размножаются семенами;
- г) имеют цветок и плод.

7. Пекарские дрожжи относятся к:

- а) архебактериям;
- б) лишайникам;
- в) низшим грибам;
- г) высшим грибам.

8. Запасные белковые соединения растений накапливаются в:

- а) клеточном соке;

**ВСЕРОССИЙСКАЯ ОЛИМПИАДА ШКОЛЬНИКОВ
ПО БИОЛОГИИ.
ШКОЛЬНЫЙ ЭТАП. 9 КЛАСС
Бланк ответов**

Часть 1

№	1	2	3	4	5	6	7	8	9	10	11	12	13	14	15	16	17	18	19	20
а		✓											✓			✓	✓		✓	✓
б			✓																	
в	✓			✓					✓		✓	✓						✓		
г	1		1	1	✓	✓	✓			✓	✓	✓	1			1	1	✓	1	

№	21	22	23	24	25	26	27	28	29	30
а								✓		
б	✓				✓			✓	✓	✓
в						✓				
г	1	✓		✓	1	1	1	1		

19

Критерии оценивания: по 1 баллу за каждый правильный ответ.
Итого: за 1-ю часть - 30 баллов.

$\frac{12}{31}$

Часть 2

№	1	2	3	4	5	6	7
а							
б	✓				✓		
в		✓	✓			✓	
г							✓

Критерии оценивания: по 2 балла за каждый правильный ответ.
Итого: за 2-ю часть - 12 баллов.

68

Часть 3

№	1	2	3	4	5	6	7	8	9	10
Да (верно)	✓		✓		✓				✓	
Нет (неверно)	1	1	1	1		1	1	1		1

Критерии оценивания: по 1 баллу за каждый правильный ответ.
Итого: за 3-ю часть - 10 баллов.

65

Часть 4

Задание 1

	А	Б	В	Г	Д
1			✓		
2					✓
3	✓				
4		✓			
5				✓	

25

Задание 2

	А	Б	В	Г	Д
1					✓
2	✓				
3			✓		
4		✓			
5				✓	

25

Задание 3

	А	Б	В	Г	Д
1					
2				✓	
3			✓		✓
4		✓			
5	✓				

16

Критерии оценивания: по 0,4 балла за каждый правильный ответ. Итого за каждое задание в части 4 - по 2 балла.
Всего за 4-ю часть - 6 баллов.

516

Всего за вариант 58 баллов.

130
Кризер

ВСЕРОССИЙСКАЯ ОЛИМПИАДА ШКОЛЬНИКОВ
ПО БИОЛОГИИ.
ШКОЛЬНЫЙ ЭТАП
7-8 классы
Часть 1

На каждый вопрос даны четыре варианта ответов. Необходимо выбрать только один правильный ответ и внести его в матрицу.

1. Боковые корни отходят от:

- а) листьев;
- б) стебля;
- в) главного корня;
- г) черешка листа.

2. Супротивное листорасположение характерно для:

- а) традесканции;
- б) сирени;
- в) дуба;
- г) липы.

3. Семена березы распространяются с помощью:

- а) животных;
- б) ветра;
- в) воды;
- г) насекомых.

4. Что образуется у мха кукушкин лён в коробочке?

- а) гаметы;
- б) семена;
- в) споры;
- г) плоды.

5. Цветки какого типа никогда не имеют пестиков и тычинок у растений семейства Сложноцветные?

- а) язычковые;
- б) воронковидные;
- в) трубчатые;
- г) ложноязычковые.

6. Цветковые растения, в отличие от голосеменных:

- а) имеют корень, стебель, листья;
- б) размножаются вегетативным путем;
- в) размножаются семенами;
- г) имеют цветок и плод.

7. Пекарские дрожжи относятся к:

- а) архебактериям;
- б) лишайникам;
- в) низшим грибам;
- г) высшим грибам.

8. Чечевички располагаются

- а) в пробке многолетнего стебля;
- б) в древесине однолетнего стебля;
- в) в лубе;

г) в эпидерме.

9. Половое размножение хламидомонады происходит:

- а) когда устанавливается определенное соотношение между объемом ядра и цитоплазмы;
- б) при неблагоприятных условиях среды;
- в) когда клетка достигает достаточных размеров;
- г) при благоприятных условиях среды.

10. Самоопыление присуще:

- а) яблоне;
- б) кукурузе;
- в) подсолнечнику;
- г) гороху.

11. Пыльцевход находится

- а) на рыльце пестика;
- б) в зародышевом мешке;
- в) в семязачатке;
- г) в тычинках.

12. Ядро отсутствует в клетках

- а) трахеид;
- б) пробки;
- в) ситовидных трубок;
- г) все ответы верны.

13. К какому типу относится малярийный плазмодий?

- а) споровики;
- б) жгутиковые;
- в) саркодовые;
- г) инфузории.

14. Регенерация - это:

- а) половой способ размножения животных;
- б) бесполой способ размножения животных;
- в) восстановление утраченных частей тела;
- г) защита от нападения.

15. Имеется ли полость тела у плоских червей?

- а) да, первичная полость тела;
- б) да, вторичная полость тела;
- в) да, смешанная полость тела;
- г) нет, не имеется.

Часть 2

Вам предлагаются тестовые задания с одним вариантом ответа из четырёх возможных, но требующие предварительного множественного выбора. Буквенный индекс, который вы считаете наиболее правильным, внесите в матрицу ответов.

1. Их клетки не имеют жёсткой клеточной стенки:

- I. дрожжи;
- II. костная ткань;
- III. лист березы;
- IV. амёба;
- V. туберкулезная палочка.

а) I, II, IV;

б) II, IV;

в) I, III, V;

г) II, IV, V.

2. При недостатке воды реакцией адаптации растений можно назвать:

- I. переориентировку листьев для уменьшения температуры листа;
- II. снижение количества устьиц на единицу поверхности листьев;
- III. увеличение площади поверхности листа;
- IV. уменьшение толщины кутикулы;
- V. опушение листьев.

а) I, III, V;

б) I, II, IV;

в) I, II, III, V;

г) I, II, V.

3. В природе вегетативное размножение наиболее характерно для:

- I. лебеды;
- II. подорожника;
- III. пырея;
- IV. одуванчика;
- V. ландыша.

VI. I, III, IV;

VII. II, III, IV;

VIII. III, V;

IX. II, III, IV, V.

4. Простейшие (Protozoa) могут передвигаться с помощью:

I. псевдоподий;

II. жгутиков;

III. ресничек;

IV. щупалец;

V. пароподий.

а) I, II, IV; б) I, II, III; в) I, II, V;

г) I, II, III, V.

20

Часть 3

Задание на определение правильности суждений. Номера правильных суждений отметьте в матрице в графе «да», неправильных - в графе «нет».

1. Грибы могут размножаться как половым, так и бесполом путём. *да* 1
2. Среди хвойных растений нет травянистых форм. *нет*
3. Все клетки животных содержат ядра. *да*
4. Все клетки растений содержат хлоропласты. *да*
5. Для однодольных растений характерен простой околоцветник. *да* 1
6. Удаление плодового тела трутовика со ствола дерева избавляет растение от паразита. *нет*

1

35

Часть 4

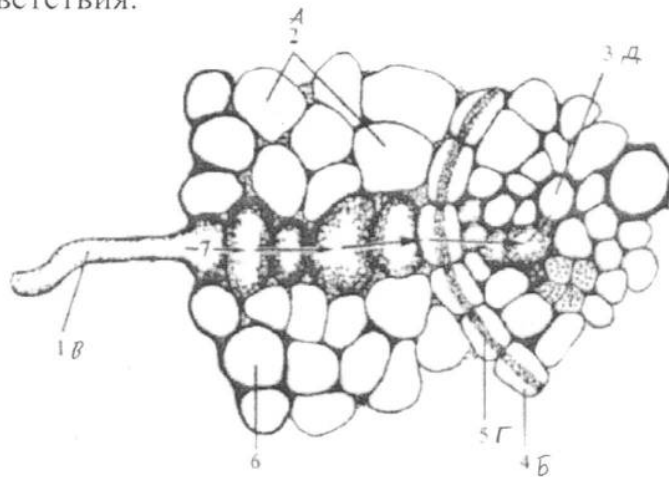
Заполните матрицы в соответствии с требованиями заданий.

Задание 1.

На рисунке показан поперечный срез корня растения, на котором видны следующие элементы:

А - ксилема, Б - эндодерма, В - корневой волосок, Г - пояссок Каспари, Д - первичная кора.

Стрелкой (7) показан поток веществ в корне. Какие элементы обозначены цифрами 1-5? Установите соответствия.



495

Раздвинулся

ВСЕРОССИЙСКАЯ ОЛИМПИАДА ШКОЛЬНИКОВ
ПО БИОЛОГИИ.
ШКОЛЬНЫЙ ЭТАП

9 класс

Часть 1

На каждый вопрос даны четыре варианта ответов. Необходимо выбрать только один правильный ответ и внести его в матрицу.

1. Боковые корни отходят от:

- а) листьев;
- б) стебля;
- в) главного корня;
- г) черешка листа.

2. Супротивное листорасположение характерно для:

- а) традесканции;
- б) сирени;
- в) дуба;
- г) липы.

3. Семена березы распространяются с помощью:

- а) животных;
- б) ветра;
- в) воды;
- г) насекомых.

4. Что образуется у мха кукушкин лён в коробочке?

- а) гаметы;
- б) семена;
- в) споры;
- г) плоды.

5. Цветки какого типа никогда не имеют пестиков и тычинок у растений семейства Сложноцветные?

- а) язычковые;
- б) воронковидные;
- в) трубчатые;
- г) ложноязычковые.

6. Цветковые растения, в отличие от голосеменных:

- а) имеют корень, стебель, листья;
- б) размножаются вегетативным путем;
- в) размножаются семенами;
- г) имеют цветок и плод.

7. Пекарские дрожжи относятся к:

- а) архебактериям;
- б) лишайникам;
- в) низшим грибам;
- г) высшим грибам.

8. Запасные белковые соединения растений накапливаются в:

- а) клеточном соке;

**ВСЕРОССИЙСКАЯ ОЛИМПИАДА ШКОЛЬНИКОВ
ПО БИОЛОГИИ.
ШКОЛЬНЫЙ ЭТАП. 9 КЛАСС
Бланк ответов**

Часть 1

№	1	2	3	4	5	6	7	8	9	10	11	12	13	14	15	16	17	18	19	20
а								✓			✓		✓			✓	✓		✓	
б		✓		✓	✓				✓										✓	
в	✓					✓								✓						✓
г	1	1	✓		1	✓	1	1	1	1	1	1	1	1	1	1	1	1	1	1

№	21	22	23	24	25	26	27	28	29	30
а							✓			
б	✓				✓			✓		✓
в		✓	✓	✓		✓	1	1	1	
г	1	1			1	1	1	1	1	

22

Критерии оценивания: по 1 баллу за каждый правильный ответ.
Итого: за 1-ю часть - 30 баллов.

Часть 2

№	1	2	3	4	5	6
а						
б	✓					
в		✓	✓		✓	
г				✓		✓

2 2

4

Критерии оценивания: по 2 балла за каждый правильный ответ.
Итого: за 2-ю часть - 12 баллов.

Часть 3

№	1	2	3	4	5	6	7	8	9	10
Да (верно)	✓		✓						✓	
Нет (неверно)		✓		✓	✓	✓	✓	✓		✓

1 1 1 1 1 1 1 1 1 1 1 1 1

Критерии оценивания: по 1 баллу за каждый правильный ответ.
Итого: за 3-ю часть - 10 баллов.

Часть 4**Задание 1**

	А	Б	В	Г	Д
1			✓		
2					✓
3	✓				
4		✓			
5				✓	

*25***Задание 2**

	А	Б	В	Г	Д
1					✓
2	✓				
3			✓		
4		✓			
5				✓	

*25***Задание 3**

	А	Б	В	Г	Д
1					✓
2				✓	
3			✓		
4		✓			
5	✓				

*25**60*

Критерии оценивания: по 0,4 балла за каждый правильный ответ. Итого за каждое задание в части 4 - по 2 балла.

Всего за 4-ю часть - 6 баллов.

Всего за вариант 58 баллов.

332

Юрочкиной Д

ВСЕРОССИЙСКАЯ ОЛИМПИАДА ШКОЛЬНИКОВ
ПО БИОЛОГИИ.
ШКОЛЬНЫЙ ЭТАП

9 класс

Часть I

На каждый вопрос даны четыре варианта ответов. Необходимо выбрать только один правильный ответ и внести его в матрицу.

1. Боковые корни отходят от:

- а) листьев;
- б) стебля;
- в) главного корня;
- г) черешка листа.

2. Супротивное листорасположение характерно для:

- а) традесканции;
- б) сирени;
- в) дуба;
- г) липы.

3. Семена березы распространяются с помощью:

- а) животных;
- б) ветра;
- в) воды;
- г) насекомых.

4. Что образуется у мха кукушкин лён в коробочке?

- а) гаметы;
- б) семена;
- в) споры;
- г) плоды.

5. Цветки какого типа никогда не имеют пестиков и тычинок у растений семейства Сложноцветные?

- а) язычковые;
- б) воронковидные;
- в) трубчатые;
- г) ложноязычковые.

6. Цветковые растения, в отличие от голосеменных:

- а) имеют корень, стебель, листья;
- б) размножаются вегетативным путем;
- в) размножаются семенами;
- г) имеют цветок и плод.

7. Пекарские дрожжи относятся к:

- а) архебактериям;
- б) лишайникам;
- в) низшим грибам;
- г) высшим грибам.

8. Запасные белковые соединения растений накапливаются в:

- а) клеточном соке;

**ВСЕРОССИЙСКАЯ ОЛИМПИАДА ШКОЛЬНИКОВ
ПО БИОЛОГИИ.
ШКОЛЬНЫЙ ЭТАП. 9 КЛАСС
Бланк ответов**

Часть 1

№	1	2	3	4	5	6	7	8	9	10	11	12	13	14	15	16	17	18	19	20
а					✓												✓		✓	✓
б		✓	✓						✓				✓			✓		✓		
в	✓			✓						✓	✓	✓		✓						
г	10	10	10	10		10	10	✓	10	10	10	10		10	10		10	10		

№	21	22	23	24	25	26	27	28	29	30
а				✓						✓
б	✓		✓		✓	✓		✓		
в									✓	
г	10	10	10		10		✓	10	10	

200

Критерии оценивания: по 1 баллу за каждый правильный ответ.
Итого: за 1-ю часть - 30 баллов.

Часть 2

№	1	2	3	4	5	6
а						
б	✓			✓		
в		✓	✓		✓	
г						✓

40

Критерии оценивания: по 2 балла за каждый правильный ответ.
Итого: за 2-ю часть - 12 баллов.

Часть 3

№	1	2	3	4	5	6	7	8	9	10
Да (верно)	✓		✓		✓				✓	✓
Нет (неверно)		✓		✓		✓	✓	✓		
	10	10	10			10	10	10		

40

Критерии оценивания: по 1 баллу за каждый правильный ответ.
Итого: за 3-ю часть - 10 баллов.

Часть 4

Задание 1

	А	Б	В	Г	Д
1			✓		
2					✓
3	✓				
4		✓			
5	0,4	0,4	0,4	0,4	0,4

2,5

Задание 2

	А	Б	В	Г	Д
1					✓
2	✓				✗
3			✓	✓	
4		✓			
5	0,4	0,4	0,4		0,4

1,6

Задание 3

	А	Б	В	Г	Д
1					
2				✓	
3			✓		✓
4		✓			
5	✓				

1,6

0,4 0,4 0,4 0,4

Критерии оценивания: по 0,4 балла за каждый правильный ответ. Итого за каждое задание в части 4 - по 2 балла.

Всего за 4-ю часть - 6 баллов.

Всего за вариант 58 баллов.

5,2