

ЧАСТЬ 1. ВЫБЕРИ ОДИН ПРАВИЛЬНЫЙ ОТВЕТ За верно выполненное задание части I ставится

Вопросы	Варианты ответов	Правильный ответ - 1 балл.
1. В каком государстве изобрели компас?	А) Великобритания В) Испания Б) Китай Г) Египет	1
2. Кто занимается поиском полезных ископаемых?	А) географы В) археологи Б) геологи Г) биологи	1
3. Какой материк омывают четыре океана?	А) Африка В) Южная Америка Б) Северная Америка Г) Евразия	1
4. Как называется материк, на котором расположена Индия?	А) Африка Б) Евразия Б) Австралия Г) Южная Америка	1
5. На каком материке находится знаменитый вулкан Килиманджаро?	А) Африка В) Северная Америка Б) Южная Америка Г) Австралия	1
6. Группы островов называют:	А) материками; В) континентами; Б) архипелагами; Г) частями света;	1
7. Самая дальняя от Солнца из планет земной группы:	А) Земля; Б) Венера; Б) Марс; Г) Меркурий;	
8. Это удивительное млекопитающее живет в Австралии, имеет клюв, похожий на утиный, перепонки на ланках, да к тому же несет яйца:	А) альбатрос; В) пеликан; Б) страус; Г) утконос;	1
9. Замерзание воды - это явление...	А) Химическое В) Электрическое Б) Физическое Г) Световое.	1
10. Что лишнее?	А) Меркурий Б) Плутон Б) Юпитер Г) Сатурн.	1
11. Что определяется с помощью прибора «Барометр»?	А) Атмосферное давление Б) Температура воздуха Б) Направление ветра Г) Стороны горизонта	1

ЧАСТЬ 2. ДАЙ ОТВЕТ НА ВОПРОС

Задания 2 части оцениваются от 2 до 4 баллов: 12, 15 задание макс 4 балла; 13, 14 задания – макс 2 балла.

12. Могут ли в природе встретиться белый медведь и пингвин? Почему?	Правильный ответ (макс 4 балла)
<i>Да, но это живёт в Арктике, а пингвин в Антарктике.</i>	0
13. Условная граница между Европой и Азией находится на территории России. А знаете ли, где проходит эта граница?	Правильный ответ (макс 2 балла)
<i>Каспийское море, Уральские горы;</i>	0
14. Это единственный материк в мире, на котором совершенно нет растительности. Напишите его название.	Правильный ответ (макс 2 балла)
<i>Антарктида.</i>	2
15. Выберите из списков и подчеркните тех живых организмов, которые обитают на данном материке:	Правильный ответ (макс 4 балла)
1) Австралия: пингвин, зебра, кенгуру, какаду, сумчатый волк, слон	3
2) Африка: зебра, анаконда, тигр, лев, панда, куница, гепард, носорог, страус.	3
3) Северная Америка: жираф, секвойя, шимпанзе, скунс, соболь, панда.	4

воспитательное воздействие оказать на учащихся; какие качества начать, продолжать, закончить развивать.

4. Характеристика замысла урока (план): что собой представляет содержание учебного материала; как будут усваивать его ученики, т.е. каковы методы обучения и формы организации познавательной деятельности; какую часть материала они могут усвоить сами; какая часть материала потребует помощи учителя при его усвоении; что необходимо прочно запомнить, а что использовать только для иллюстрации; что из ранее изученного необходимо повторить и на что опереться при постижении нового; как закрепить вновь изученное; что будет интересным и легким, а что трудным; каким образом будут достигнуты на уроке воспитывающие и развивающие задачи.

5. Как был построен урок, исходя из его замысла? Характеристика этапов урока, выделение учебно- воспитательных моментов, которые наиболее положительно или отрицательно повлияли на ход урока, на формирование конечного результата.

6. Структурный аспект самоанализа: подробный анализ этапов, которые, по мнению учителя, оказали наиболее сильное положительное или отрицательное влияние на формирование конечного результата урока; анализ соответствия в рамках этих моментов задач, содержания, методов и форм (доказательство оптимальности выбора).

7. Функциональный аспект анализа; определяется, насколько структура урока соответствовала поставленной цели, замыслу урока, возможностям классного коллектива. Выделяются наиболее удачные и неудачные моменты в деятельности учителя и учащихся; анализируется соответствие стиля отношений учителя и учащихся успешному формированию конечного результата урока.

8. Оценка конечного результата урока: оценка качества знаний, умений и навыков, полученных учащимися на уроке, определение разрыва между поставленными задачами и реальным конечным результатом урока. Причины этого разрыва; оценка достижения воспитательных и развивающих задач урока; выводы и самооценка урока.

(Конаржевский Ю.А. Анализ урока.—М.: Образовательный центр "Педагогический поиск". 1999 г.)

Ф.И. ученика

Антонов Максим 245

Уважаемый участник олимпиады! Вашему вниманию предлагаются задания тестового и теоретического туров, на выполнение которых отводится 90 минут. При ответах на вопросы тестового тура и заданий теоретического тура запрещается пользоваться географическими картами, атласами, словарями и справочными материалами. При себе нужно иметь транспортир, линейку и карандаш.

Тестовый тур

1. Кто из Российских мореплавателей в 1819-1821 гг. возглавил кругосветную экспедицию к Южному полюсу?
 - а) Ф. Беллинсгаузен
 - б) В. Беринг
 - в) В. Баренц
 - г) А. Никитин
2. Выберите древнеримского ученого, который написал знаменитый труд «География» в семнадцати книгах и содержал описание всего известного в то время мира.
 - а) Эратосфен
 - б) Птолемей
 - в) Аристотель
 - г) Страбон
3. Какой минерал образует красивую прозрачную разновидность «марьино стекло»?
 - а) гипс
 - б) опал
 - в) жадеит
 - г) мускови
4. Для какой из перечисленных территорий характерна наибольшая температура июля?
 - а) Прикаспийская низменность
 - б) Плато Путорано
 - в) Алданское нагорье
 - г) Гиманский кряж
5. Какие из перечисленных течений не принадлежат Индийскому океану?
 - а) Гольфстрим
 - б) Сомалийское
 - в) Норвежское
 - г) Мозамбикское
6. Определите атмосферные процессы, с которыми связано установление антициклональной погоды.
 - а) ветреный с ливневыми дождями
 - б) сухой
 - в) морозный
 - г) с высоким атмосферным давлением
7. Какая из территорий расположена в области муссонного типа климата?
 - а) Сахалин
 - б) Минусинская котловина
 - в) полуостров Таймыр
 - г) Приморье
8. Какие из перечисленных рек России являются реками внутреннего стока?
 - а) Енисей
 - б) Волга
 - в) Урал
 - г) Терек
9. Какие из перечисленных островов не имеют покровного оледенения?
 - а) Сахалин
 - б) Мальта
 - в) Родос
 - г) Гренландия
10. Выберите несуществующий остров
 - а) Новая Сибирь
 - б) Новая Каледония
 - в) Новая Англия
 - г) Новая Ирландия

Теоретический тур

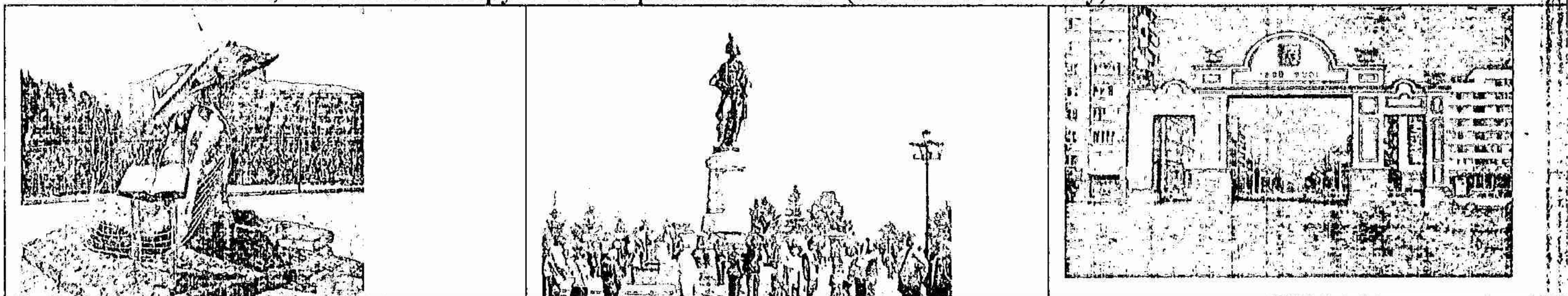
Задание 7.1. Установите соответствие между понятием и его определением, заполните таблицу.

Понятия	Определения
1. Друмлин	а) отвесный абразионный обрыв, образовавшийся в результате разрушения высокого коренного берега под действием прибоя.
2. Дюна	б) отвал, искусственная насыпь из пустых пород, извлеченных при подземной разработке месторождений угля и других полезных ископаемых.
3. Террикон	в) продолговатый холм из моренного материала, длинной осью вытянутый в направлении движения льда, а тупым, более крутым высоким концом обращенный в противоположную сторону.
4. Клиф	г) положительная форма рельефа; песчаный холм, образовавшийся под воздействием ветра. Навстремная сторона пологая (до 16°) подветренная более крутая (до 35°) и осыпающаяся.

Таблица для заполнения.

Понятия	1	2	3	4
Определения (буквенные обозначения)	в бб	б -	г -	а бб

Задание 7.3. По фотографиям, представленным ниже, определите достопримечательности Красноярского края. Когда и кем они созданы, что символизируют и где располагаются (заполните таблицу)?



Что это? Когда и кем создано, что символизирует, где располагается?

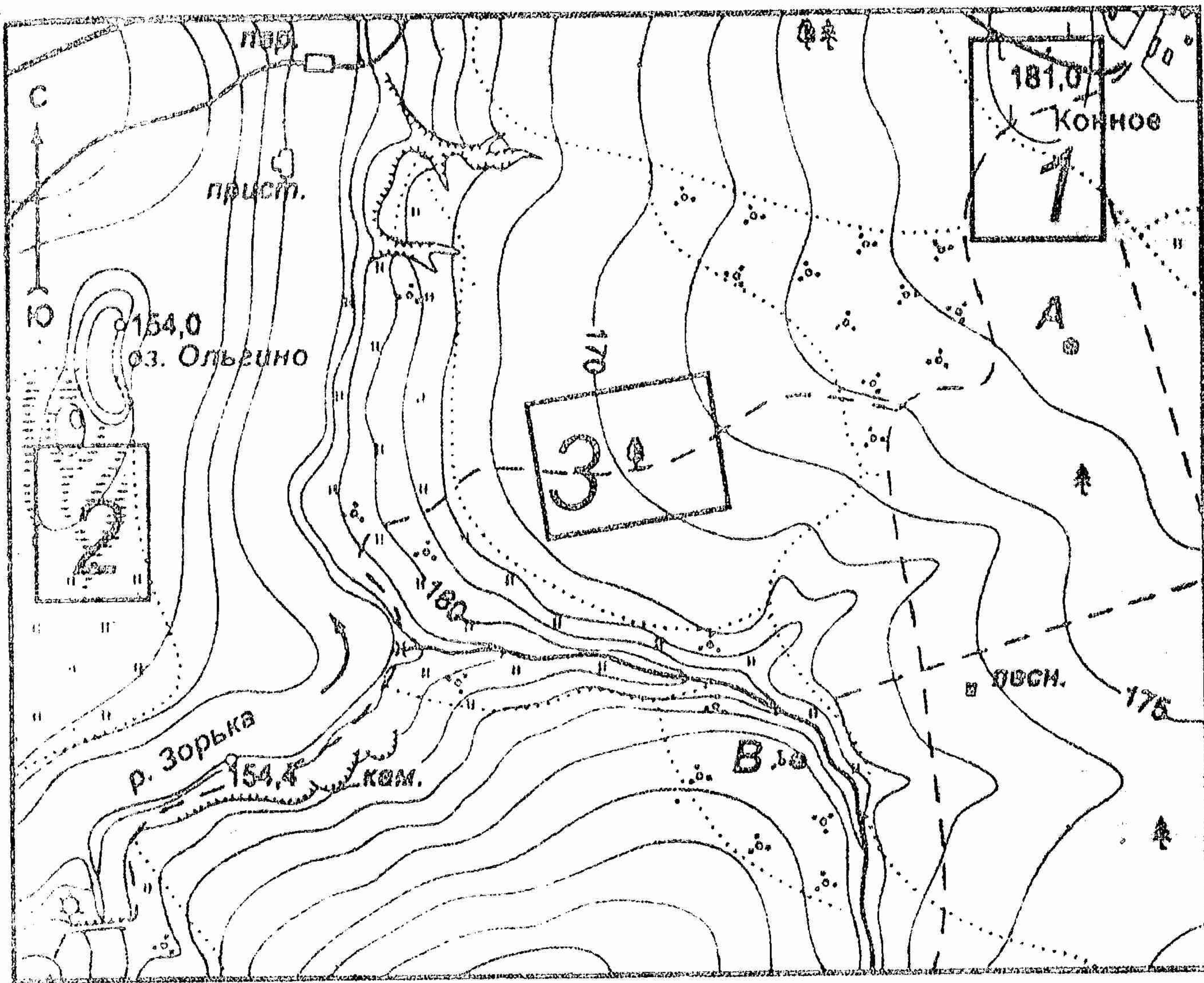
--	--	--

Задание 7.2. Ознакомьтесь с картой, расположенной ниже и выполните следующие задания:

А. Определите по карте расстояние на местности по прямой от точки А до пристани, расположенной на левом берегу реки Зорька. Полученный результат округлите до десятков метров. Ответ запишите цифрами.

Б. Определите по карте азимут, по которому надо идти от точки В до отметки 181,0, расположенной у поселка Конное. Ответ запишите цифрами.

В. Оцените в пределах, какого из участков, обозначенных на карте цифрами 1, 2 и 3 можно построить ветряную мельницу. Для обоснования своего ответа приведите не менее двух доводов.



1 : 10 000

в 1 сантиметре - 100 метров



Горизонтالي проведены через 2,5 метра

- А) ~~X~~ 11 000 метров
 Б) ~~X~~ 182.5
 В) ~~X~~

Задания школьного этапа олимпиады по географии для 7 класса

Ф.И. ученика Шамодинай Софья

225

Уважаемый участник олимпиады! Вашему вниманию предлагаются задания тестового и теоретического туров, на выполнение которых отводится 90 минут. При ответах на вопросы тестового тура и заданий теоретического тура запрещается пользоваться географическими картами, атласами, словарями и справочными материалами. При себе нужно иметь транспортир, линейку и карандаш.

Тестовый тур

- Кто из Российских мореплавателей в 1819-1821 гг. возглавил кругосветную экспедицию к Южному полюсу?
 - а) Ф. Беллинсгаузен
 - б) В. Беринг
 - в) В. Баренц
 - г) А. Никитин
- Выберите древнеримского ученого, который написал знаменитый труд «География» в семнадцати книгах и содержал описание всего известного всего известного в то время мира.
 - а) Эратосфен
 - б) Птолемей
 - в) Аристотель
 - г) Страбон
- Какой минерал образует красивую прозрачную разновидность «марьино стекло»?
 - а) гипс
 - б) опал
 - в) жадеит
 - г) мускови
- Для какой из перечисленных территорий характерна наибольшая температура июля?
 - а) Прикаспийская низменность
 - б) Плато Путорано
 - в) Алданское нагорье
 - г) Тиманский кряж
- Какие из перечисленных течений не принадлежат Индийскому океану?
 - а) Гольфстрим
 - б) Сомалийское
 - в) Норвежское
 - г) Мозамбикское
- Определите атмосферные процессы, с которыми связано установление антициклональной погоды.
 - а) ветреный с ливневыми дождями
 - б) сухой
 - в) морозный
 - г) высоким атмосферным давлением
- Какая из территорий расположена в области муссонного типа климата?
 - а) Сахалин
 - б) Минусинская котловина
 - в) полуостров Таймыр
 - г) Приморье
- Какие из перечисленных рек России являются реками внутреннего стока?
 - а) Енисей
 - б) Волга
 - в) Урал
 - г) Арал
- Какие из перечисленных островов не имеют покровного оледенения?
 - а) Сахалин
 - б) Мальта
 - в) Родос
 - г) Гренландия
- Выберите несуществующий остров
 - а) Новая Сибирь
 - б) Новая Каледония
 - в) Новая Англия
 - г) Новая Ирландия

Теоретический тур

Задание 7.1. Установите соответствие между понятием и его определением, заполните таблицу.

Понятия	Определения
1. Друмлин	а) отвесный абразионный обрыв, образовавшийся в результате разрушения высокого коренного берега под действием прибой.
2. Дюна	б) отвал, искусственная насыпь из пустых пород, извлеченных при подземной разработке месторождений угля и других полезных ископаемых.
3. Террикон	в) продолговатый холм из моренного материала, длинной осью вытянутый в направлении движения льда, а тупым, более круглым высоким концом обращенный в противоположную сторону.
4. Клиф	г) положительная форма рельефа: песчаный холм, образовавшийся под воздействием ветра. Наветренная сторона пологая (до 10°), подветренная более крутая (до 35°) и осыпающаяся.

Таблица для заполнения.

Понятия	1	2	3	4
Определения (буквенные обозначения)	в 55	б -	г -	а 55

Задание 7.3. По фотографиям, представленным ниже, определите достопримечательности Красноярского края. Когда и кем они созданы, что символизируют и где располагаются (заполните таблицу)?



Что это? Когда и кем создано, что символизирует. Где располагается?

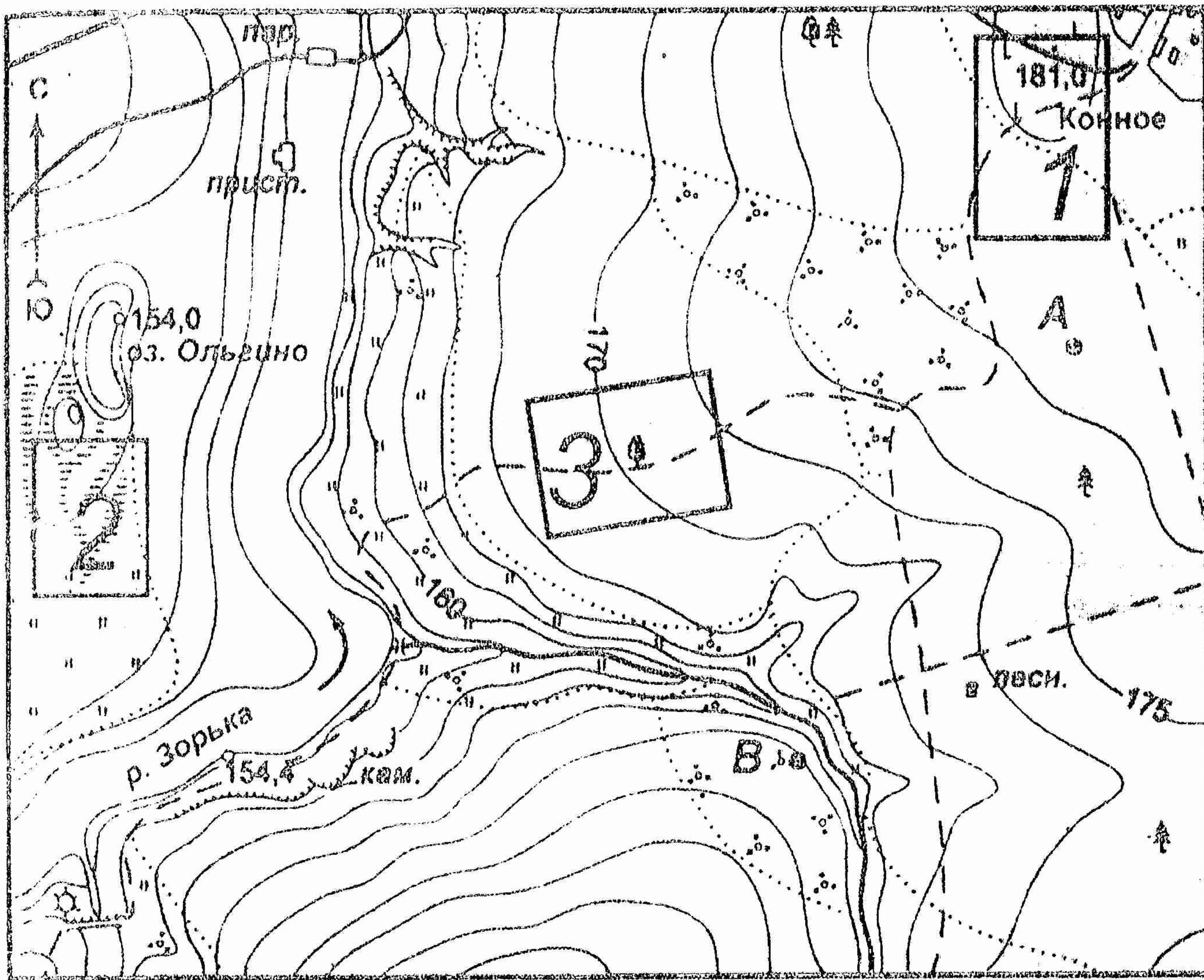
100 лет революции В память Астафьева		

Задание 7.2. Ознакомьтесь с картой, расположенной ниже и выполните следующие задания:

А. Определите по карте расстояние на местности по прямой от точки А до пристани, расположенной на левом берегу реки Зорька. Полученный результат округлите до десятков метров. Ответ запишите цифрами.

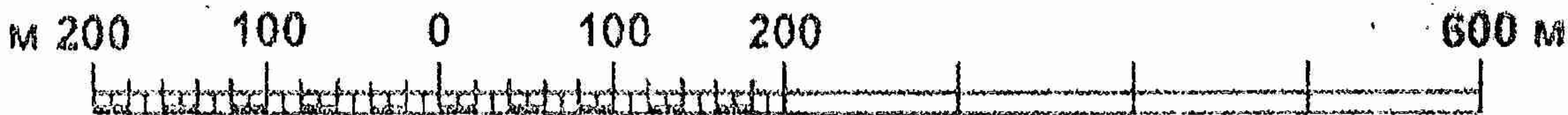
Б. Определите по карте азимут, по которому надо идти от точки В до отметки 181,0, расположенной у поселка Конное. Ответ запишите цифрами.

С. Оцените в пределах, какого из участков, обозначенных на карте цифрами 1, 2 и 3 можно построить ветряную мельницу. Для обоснования своего ответа приведите не менее двух доводов.



1 : 10 000

в 1 сантиметре - 100 метров



Горизонтالي проведены через 2,5 метра

А) 16000 /

Б) 1100 /

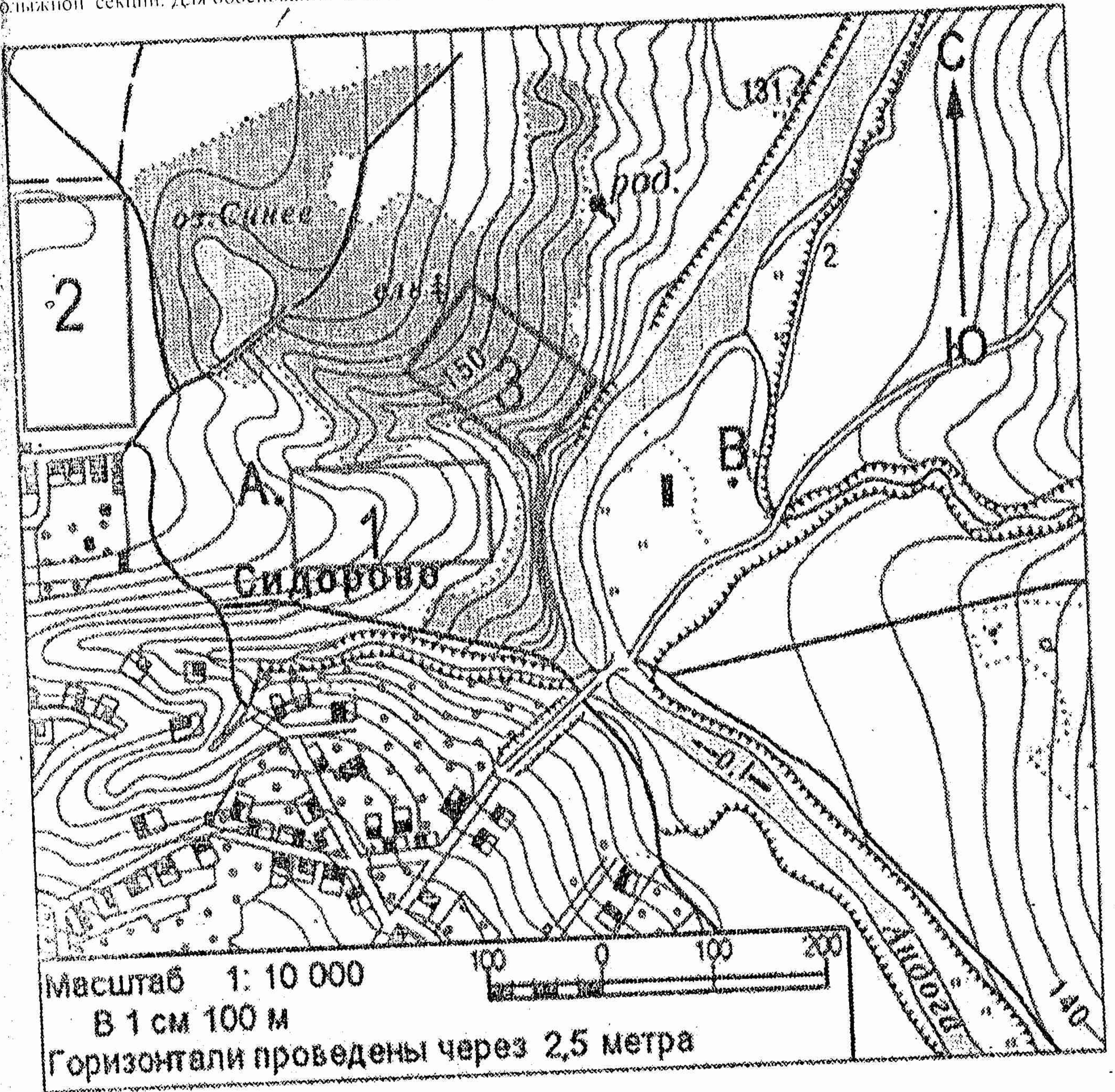
С) Мельницу лучше ставить на 3 участке т.к. ветер дует в с-з направлении.

Задание 8.2 Ознакомьтесь с картой, представленной на рисунке ниже и выполните следующие задания:

А) Определите по карте расстояние на местности по прямой линии от родника, расположенного на левом берегу реки Мюгга, до отметки высоты 131,4 м. Полученный результат округлите до десятков метров. Ответ запишите цифрами.

Б) Определите по карте азимут, по которому надо идти от точки В до родника, расположенного на левом берегу реки Мюгга. Ответ запишите цифрами.

В) Оцените, какой из участков, обозначенных на карте цифрами 1, 2, 3, наиболее подходит для тренировок школьной горнолыжной секции. Для обоснования своего ответа приведите не менее двух доводов.



ОТВЕТЫ

А) 350 м

Б)

С)
