



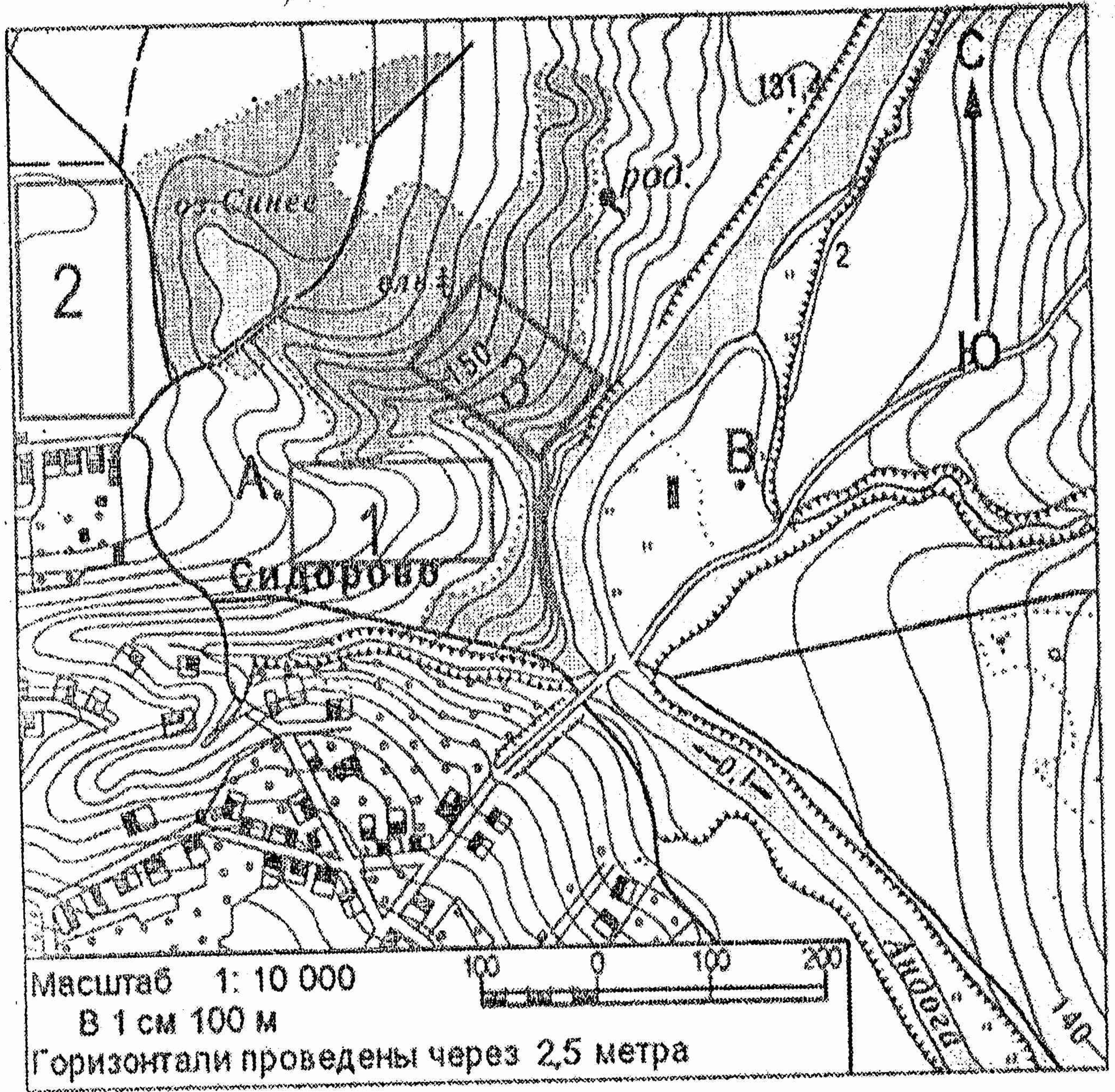






**Задание 8.2** Ознакомьтесь с картой, представленной на рисунке ниже и выполните следующие задания:

- А). Определите по карте расстояние на местности по прямой линии от родника, расположенного на левом берегу реки Андога, до отметки высоты 131,4 м. Полученный результат округлите до десятков метров. Ответ запишите цифрами.
- Б). Определите по карте азимут, по которому надо идти от точки В до родника, расположенного на левом берегу реки Андога. Ответ запишите цифрами.
- В). Оцените, какой из участков, обозначенных на карте цифрами 1, 2, 3, наиболее подходит для тренировок школьной горнолыжной секции. Для обоснования своего ответа приведите не менее двух доводов.



ОТВЕТЫ

- А) 3,2 см = 320 м /  
 Б) 280° /  
 В) 3 /



Задания школьного этапа по географии для 9 класса

Ф. И. ученика Антонина Светлана

115

Уважаемый участник олимпиады! Вашему вниманию предлагаются задания тестового и теоретического туров, на выполнение которых отводится 90 минут. При ответах на вопросы тестового тура и заданий теоретического тура запрещается пользоваться географическими картами, атласами, словарями и справочными материалами. При себе нужно иметь транспортир, линейку и карандаш.

Тестовый тур

1. Началом эпохи Великих географических открытий считают плавание
  - а) Васко да Гамы
  - б) Христофора Колумба
  - в) Фернана Магеллана
  - г) Афанасия Никитина
2. По каким морям проходило «хождение за три моря» Афанасия Никитина в 1471-1474 гг.?
  - а) Азовское
  - б) Аравийское
  - в) Каспийское
  - г) Черное
3. За 3 часа Земля поворачивается вокруг своей оси на
  - а) 20°
  - б) 30°
  - в) 45°
  - г) 90°
4. Какое соответствие «горная порода – ее тип» является верным?
  - а) мрамор - метаморфическая
  - б) гранит - осадочная
  - в) базальт - метаморфическая
  - г) известняк - магматическая
5. Минерал ... служит рудой для получения ртути
  - а) киноварь
  - б) боксит
  - в) опал
  - г) галенит
6. Подводные горные хребты Ломоносова и Менделеева пересекают в средней части океан
  - а) Атлантический
  - б) Индийский
  - в) Северный-Ледовитый
  - г) Тихий
7. Выделите флористический объект, относящийся к прериям
  - а) бутылочное дерево
  - б) акация
  - в) древовидные кактусы
  - г) бизонова трава (бухлоэ)
8. Буквой С на карте обозначен пролив

150

15

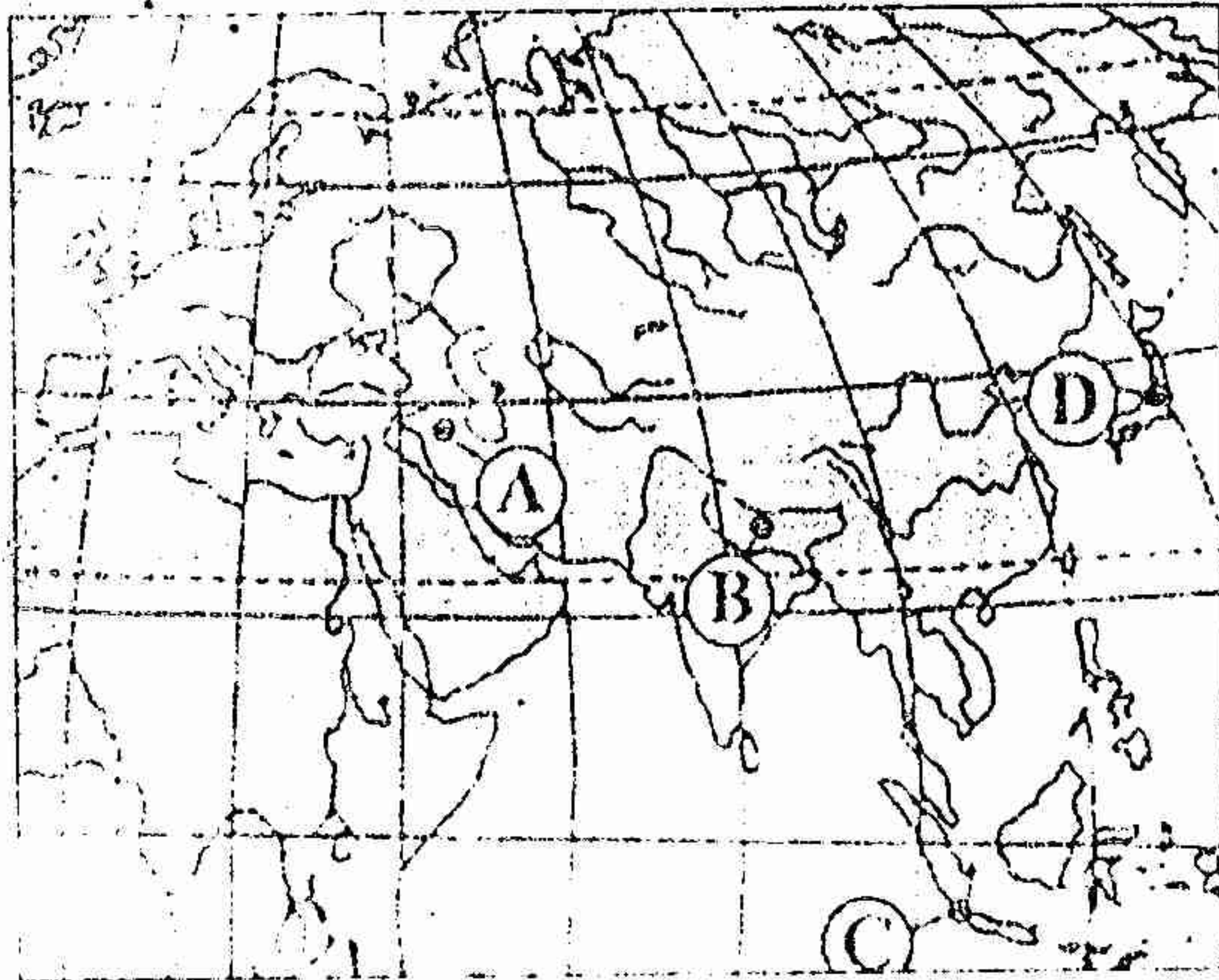
1,5

—

1,5

1,5

—



- а) Зондский
- б) Дэвисов
- в) Гибралтарский
- г) Магелланов

9. На реке Чурун в бассейне Ориноко находится самый высокий на Земле водопад
  - а) Игуасу
  - б) Стенли
  - в) Анхель
  - г) Ливингстона
10. Территория, какого из перечисленных ниже государств расположена исключительно на островах?
  - а) Уругвай
  - б) Кабо-Верде
  - в) Гвинея-Бисау
  - г) Тайлан

Теоретический тур

Задание 9.1. Прочтите заявку города на проведение Олимпийских игр 2022 года и ответьте на вопросы:

1. Назовите город, подавший заявку?
  2. Назовите государство, где он расположен и его столицу?
  3. Назовите государство, расположенное на том же острове и его столицу?
  4. Назовите, между какими религиозными группами надеются преодолеть разногласия организаторы игр?
- «Наш город, хотя и далеко не крупнейший в стране, все же второй по численности населения на своем острове и уступает лишь столице соседнего государства. Мы будем рады принять у себя Олимпийские игры и мы искренне надеемся, что политические и религиозные разногласия, разделяющие город уже долгое время, наконец-то уйдут в прошлое. Уже сейчас политики двух крупнейших партий нашего парламента придерживающиеся, как известно диаметрально противоположных взглядов, совместно выступили за проведение олимпийских игр в нашем городе. Представление заявки нашего города населению прошло в музее «Титаника» и было встречено с огромным оптимизмом со стороны жителей города».

Ответ:  
 1. Пекин  
 2. Китай, Пекин

3. Хэбэй  
 4. Пекин

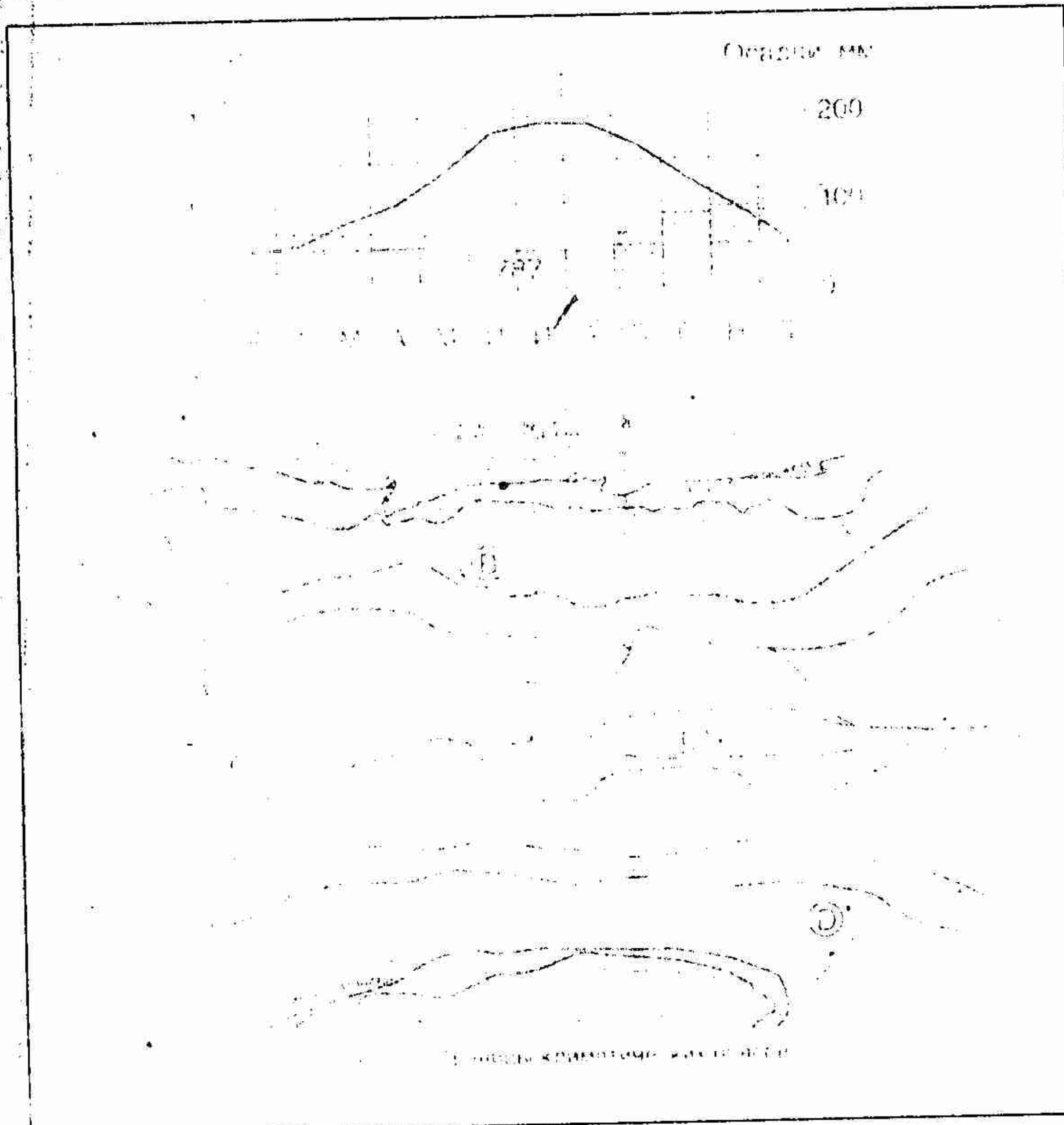
Задание 9.3. Расположите в направлении с севера на юг следующие географические объекты и заполните таблицу:

- а) г. Аконкагуа,
- г) Гудзонов пролив,
- ж) о. Ньюфаундленд,
- б) о. Баффина Земля,
- д) пролив Дрейка,
- з) Патагония,
- в) Большие Антильские острова,
- е) Нью-Йорк,
- и) оз. Титикака,
- к) г. Чимборасо.

| Географический объект  | 1 | 2 | 3 | 4 | 5 | 6 | 7 | 8 | 9 | 10 |
|--|---|---|---|---|---|---|---|---|---|----|
| Расположение географического объекта с севера на юг (приведите буквенное соответствие) |   |   |   |   |   |   |   |   |   |    |

Таблицы





**Задание 9.2.** Проанализируйте климатограмму и определите, какой буквой на карте обозначен пункт, характеристики климата которого отражены в климатограмме.

2. В каком климатическом поясе и климатической области расположен пункт наблюдения.

Ответ

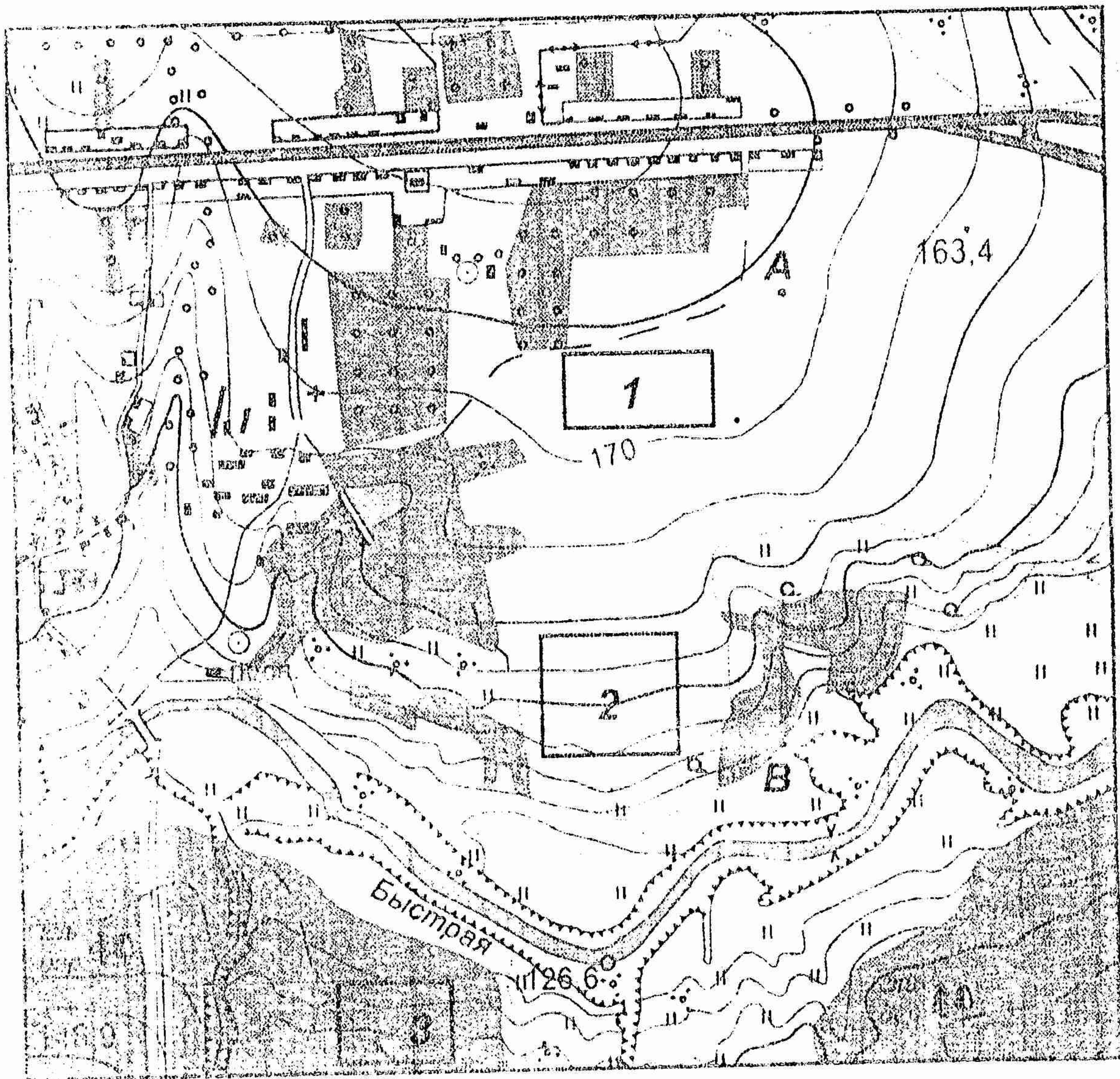
1. С
2. Арктический
3. муссонный

**Задание 9.4.** Ознакомьтесь с картой, указанной на рисунке и выполните следующие задания:

А. Определите по карте расстояние на местности по прямой линии от точки А до домика лесника. Полученный результат округлите до десятков метров. Ответ запишите цифрами.

Б. Определите по карте азимут, по которому надо идти от точки В до домика лесника. Ответ запишите цифрами.

В. Оцените, какой из участков, обозначенных на карте цифрами 1, 2, 3, наиболее подвержен действию водной эрозии почв. Для обоснования своего ответа приведите не менее двух доводов.



Ответы

А) 950м 40

Б) 8°

В) Участок №3  
 наиболее подвержен  
 действию водной  
 эрозии почв  
 этот участок  
 имеет №1 и №2  
 контуры без  
 сплошной лесной  
 зоны поэтому  
 много воды  
 мало сор. раст.  
 из-за меньшей  
 устойчивости  
 почвы вода

МАСШТАБ 1:10 000  
 (в 1 см 100 м)

100 м 0 100 200 300 400 500



# Задания школьного этапа по географии Для 11 класса

Ф.И. ученика Бондарев Артем

Уважаемый участник олимпиады! Вашему вниманию предлагаются задания тестового и теоретического туров, на выполнение которых отводится 90 минут. При ответах на вопросы тестового тура и заданий теоретического тура запрещается пользоваться географическими картами, атласами, словарями и справочными материалами. При себе нужно иметь транспортир, линейку и карандаш.

## Тестовый тур

1. Научные географические экспедиции стали проводиться, когда были изобретены новые приборы и инструменты. Это произошло
    - а) в эпоху Великих географических открытий
    - б) во второй половине XVIII века
    - в) в Средние века
    - г) в XX веке
  2. Северный морской путь короче других морских путей из Европы на Дальний Восток
    - а) чуть больше чем в 3 раза
    - б) более чем в 5 раз
    - в) почти в 2 раза
    - г) примерно в 4 раза
  3. Какая из горных пород относится к эффузивным?
    - а) мрамор
    - б) известняк
    - в) гнейс
    - г) обсидиан
  4. Какой минерал составляет основу любой стекольной шихты
    - а) сера
    - б) тальк
    - в) апатит
    - г) слюда
  5. Установите соответствие между экзогенными процессами, обозначенными буквами и формами рельефа (представленными цифрами), возникающими под их воздействием
- |                  |                        |
|------------------|------------------------|
| а) Альтипланация | 1. Речные террасы      |
| б) Эрозия        | 2. Волноприбойные ниши |
| в) Абразия       | 3. Троговые долины     |
| г) Экзарация     | 4. Нагорные террасы    |
- | ОТВЕТЫ |   |
|--------|---|
| а      | 3 |
| б      | 1 |
| в      | 2 |
| г      | 4 |
6. На территории, каких из перечисленных стран разрушительные землетрясения наиболее вероятны?
    - а) Канада
    - б) Польша
    - в) Италия
    - г) Япония
  7. Климат на полуострове Калифорния
    - а) субтропический средиземноморский
    - б) тропический муссонный
    - в) тропический береговых пустынь
    - г) тропический высокогорный
  8. Макаки, гиббоны, орангутанги встречаются
    - а) на островах Восточной Индии
    - б) на юге Аравийского полуострова
    - в) на Японских островах
    - г) на Малайском архипелаге
  9. Укажите самое большое по площади государство мира, не имеющее выхода к Мировому океану
    - а) Монголия
    - б) Боливия
    - в) Казахстан
    - г) Афганистан
  10. Центром мирового хозяйства до середины 19 века была
    - а) Европа
    - б) Америка
    - в) Австралия
    - г) Япония

## Теоретический тур

**Задание 11.1.** Прочтите заявку города на проведение Олимпийских игр 2022 года и ответьте на вопросы?

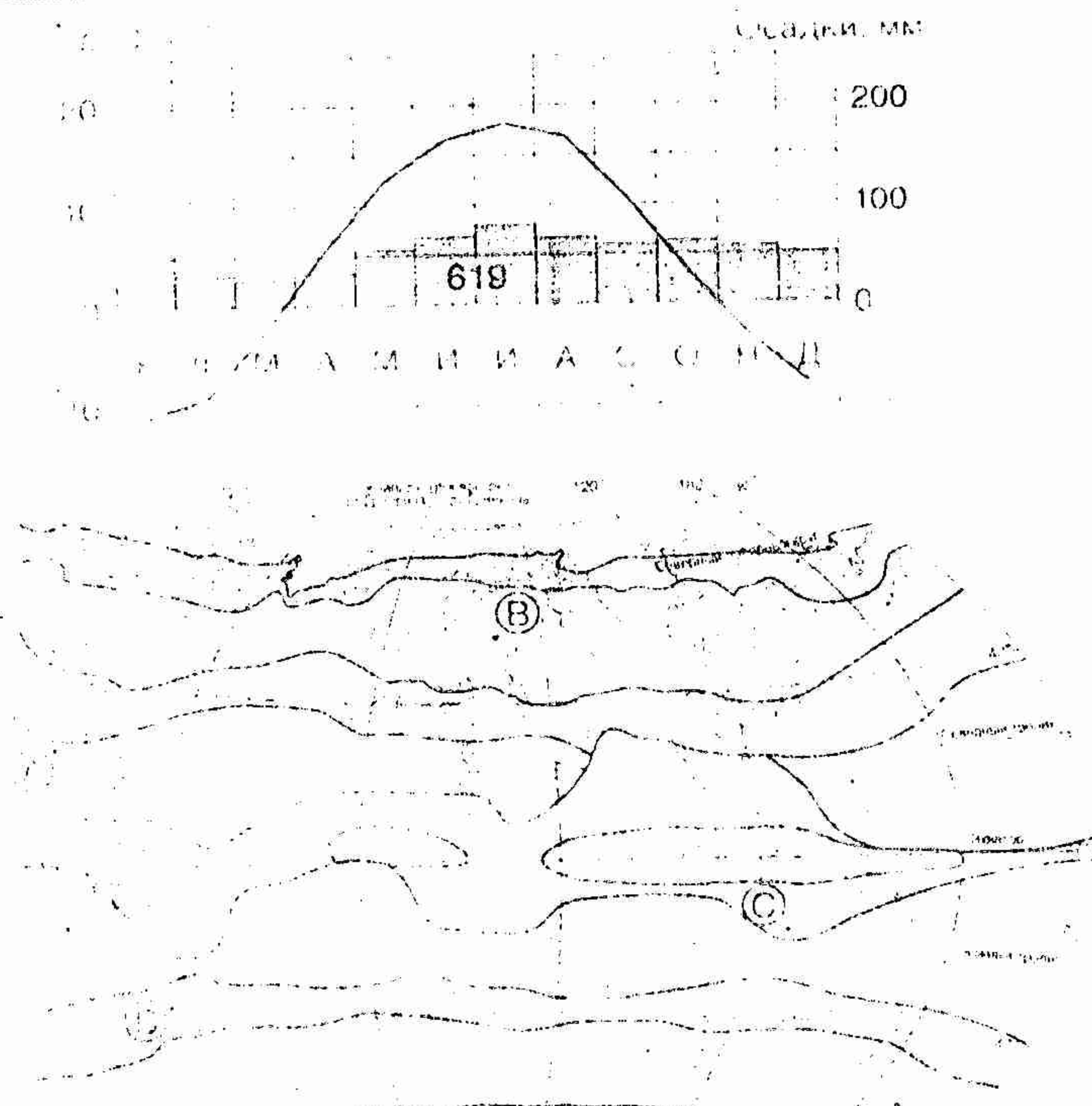
1. Название города?
2. Государство и его столица?
3. Горы, о которых говорится в тексте?
4. Область, столицей которой является некий город?

5. Назовите русского военного исторического деятеля, в торжественной обстановке посетившего город в апреле 1799 года?

«Наш город – второй по численности населения в стране и один из глобальных городов, играющих важную роль в мировой экономике. Многие крупные корпорации готовы спонсировать олимпийские игры, в том числе, UniCredit, Versace, Alfa Romeo. В дозвиге Олимпиады мы хотим использовать латинское название города, в переводе означающего «в центре равнины», что не совсем правда, ведь высокие горы не так уж далеко от города, к северу от полуострова. Русский полководец в апреле 1799 г., в торжественной обстановке посетил этот город».

1. \_\_\_\_\_
2. \_\_\_\_\_
3. \_\_\_\_\_

4. \_\_\_\_\_
5. \_\_\_\_\_



- Задание 11.2.** Проанализируйте климатограмму и определите,
1. какой буквой на карте обозначен пункт, характеристики климата которого отражены в климатограмме.
  2. В каком климатическом поясе и климатической области расположен пункт наблюдения.

### ОТВЕТЫ

1. С
2. Тропический
3. \_\_\_\_\_

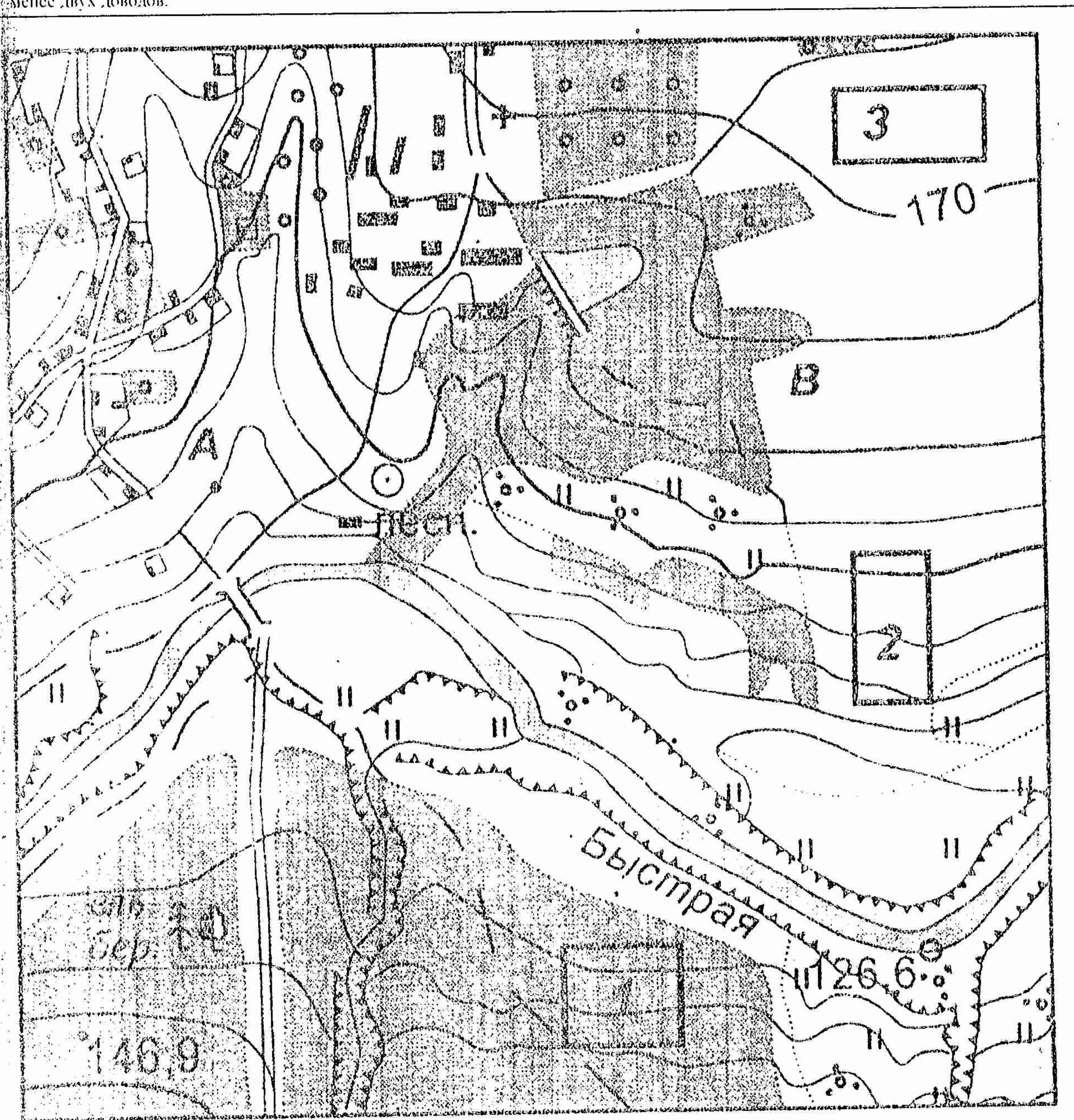
**Задание 11.3.** В данной таблице показана динамика изменений численности населения мира за последние 500 лет по регионам (млн. чел.). Вместо букв подставьте названия регионов (Австралия, Зарубежная Азия, Зарубежная Европа, Северная Америка, Латинская Америка).



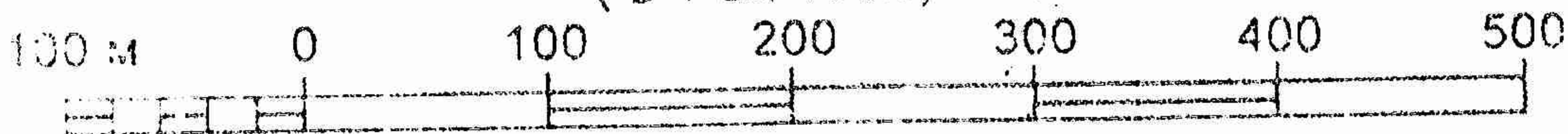
| Регион   | ОТВЕТЫ            | 1500 г.            | 1700 г. | 1800 г. | 1900 г. | 2000 г. |
|----------|-------------------|--------------------|---------|---------|---------|---------|
| Весь мир |                   | 440                | 679     | 940     | 1647    | 6091    |
| А        | Зарубежная Азия   | 260                | 435     | 630     | 925     | 3619    |
| Б        | Австралия         | Данные отсутствуют | 3       | 2       | 6       | 31      |
| В        | Зарубежная Европа | 60                 | 107     | 90      | 130     | 800     |
|          | Латинская Америка | Данные отсутствуют | 2       | 5       | 90      | 316     |
|          | Северная Америка  | Данные отсутствуют | 10      | 19      | 75      | 523     |
|          |                   | 75                 | 92      | 145     | 294     | 519     |

Задача II. 4. Ознакомьтесь с картой, представленной на рисунке, и выполните следующие задания:

- А. Определите по карте расстояние на местности по прямой от домика лесника до отметки высоты 146,9 м. Полученный результат округлите до десятков метров. Ответ запишите цифрами.
- Б. Определите по карте азимут, по которому надо идти от точки А до домика лесника. Ответ запишите цифрами.
- В. Оцените, в пределах какого из участков, обозначенных на карте цифрами 1, 2 и 3, фермеру из поселка лучше всего разбить фруктовый сад. Для планировки сада необходимо учесть возможность доставки урожая, этот участок должен лучше всего прогреваться солнцем. Для обоснования своего ответа приведите не менее двух доводов.



МАСШТАБ 1:10 000  
(в 1 см 100 м)



Сплошные горизонтали проведены через 5 метров

ОТВЕТЬ

А. 850 мет

Б. 300 метр

В. Больше всего прогревается участок южнее и ближе к дороге к участку, менее тени а солнцу лучше на участке с южной стороны на сад и больше местностей

65